

# 波兰，汽车之家 / KWK Promes



建筑师：KWK Promes

地点：波兰

作者：Robert Konieczny

合作者：Katarzyna Furgalińska, Magdalena Adamczak, ukasz

结构设计：Kornel Szyndler

面积：990.0 平方米

年代：2012

摄影：Olo Studio, Juliusz Sokoowski

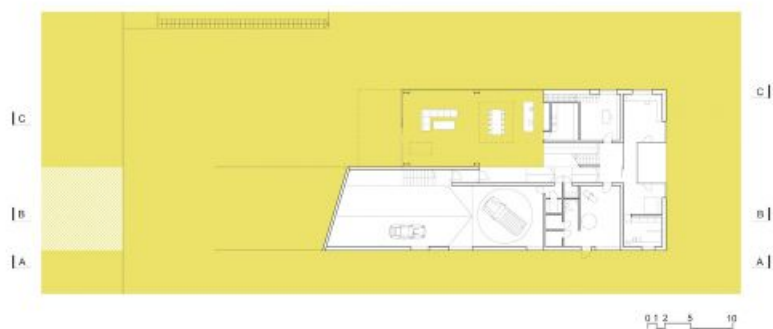




来自建筑师的描述。汽车家庭住宅代表了对郊区住宅入口区域的一种新思考方式。通常开车进入住宅需要利用结合在建筑主体中的车库，很少使用主入口。如今，汽车变得更清洁、更环保，因此建筑师有了将车库设在主要入口区域的想法。最终出现的是一座全新类型的家庭住宅。在这座汽车家庭住宅中，入口区域和车道变成了一个独特的多功能空间，开车进入住宅成为一种愉悦的体验。

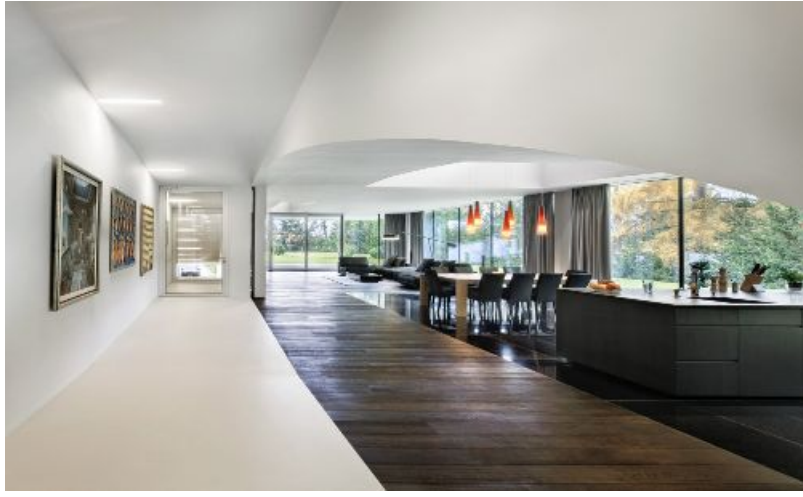


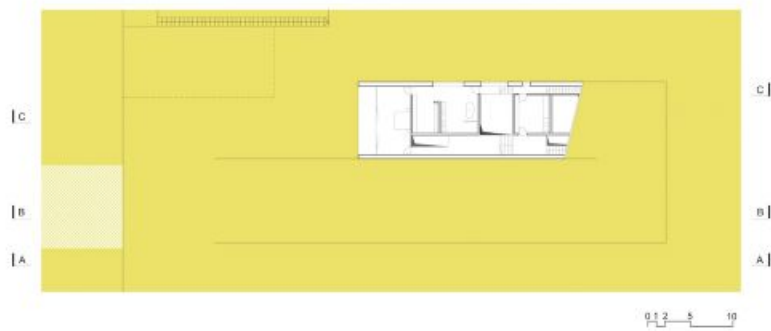
地形经过平整处理，以获得两个区域：车道空间和私人花园。车道设在地面层，住宅和私密的花园被抬高3米，通过挡土墙分隔。由于要将汽车停放在起居室一层，因此建筑师设计了一条连接两个楼层的路线，以使进入建筑更加方便。不过，为了避免分割花园，车道安装了绿色的屋顶和装饰好的墙壁作为界线。这样设计的结果是在花园里出现了一条隧道，然后隧道又变成了一座住宅。业主是一个艺术品收藏家，于是隧道成了他展示绘画藏品的展廊。

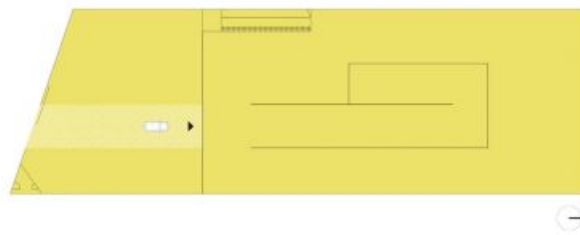
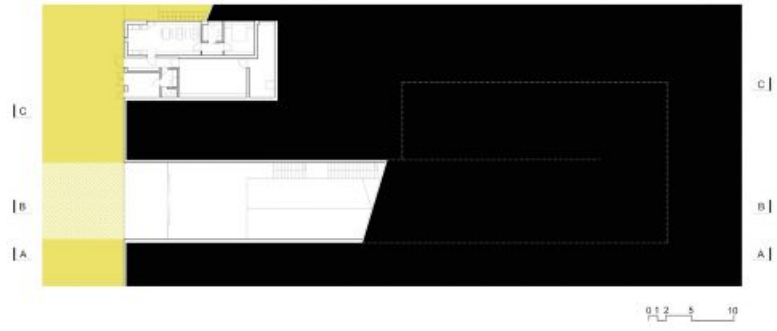
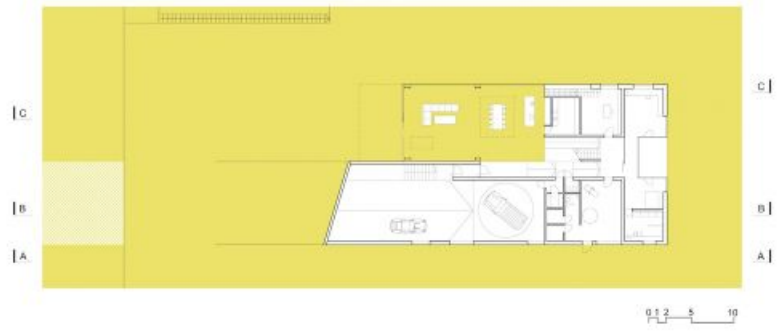




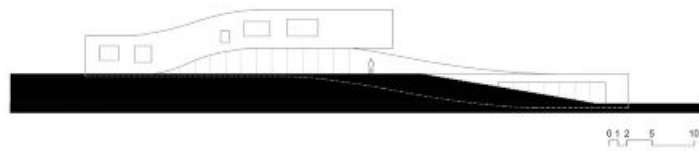


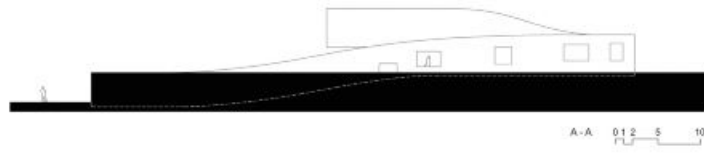












single-family house

auto-family house

