

日本，东京，住宅上的山峰 / Yuko Nagayama Associates



建筑师：Yuko Nagayama & Associates

地点：日本东京涩谷

项目面积：267 sqm

摄影：Daici Anno



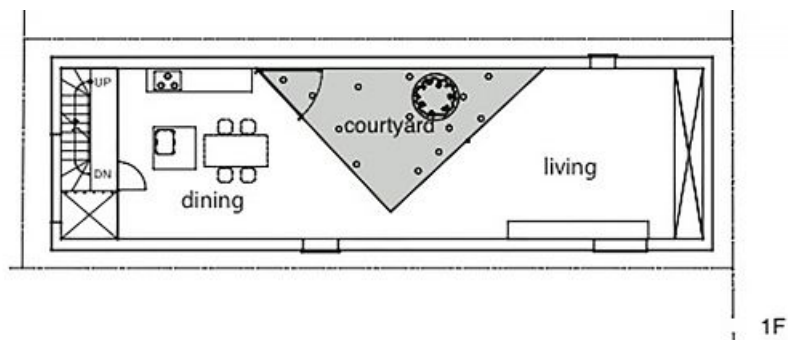


建筑师提供的项目信息。本案是一座城市住宅，除了东北面朝向街道，其余各面都有高楼林立

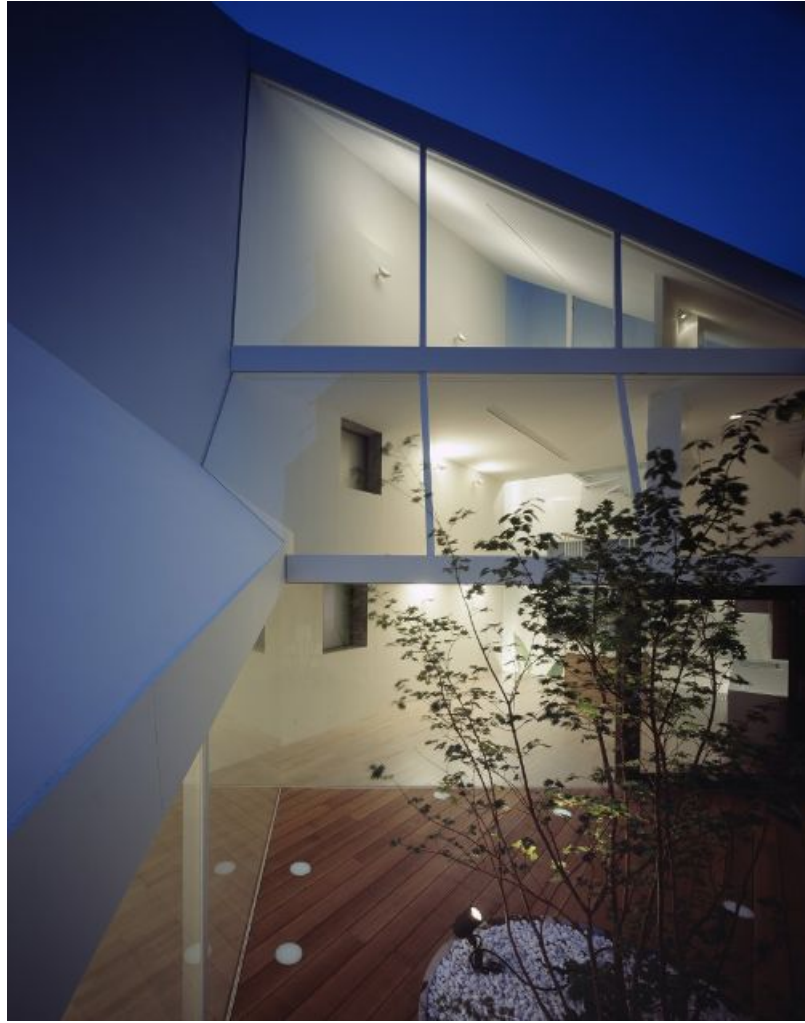
。



设计面临的问题是如何将光线引入室内，打开封闭的体量，让住宅欣赏到风景，同时还要避免周围人的窥视。最终的设计是在住宅中升起了一座白色发光的“山峰”。



“山峰”的斜坡面向西南，接收阳光并将其反射进室内。住户在住宅内所有的房间中都能看到“山峰”，但无法到达，这里是一处大家在意念上可以共享的地方，却不属于任何人。

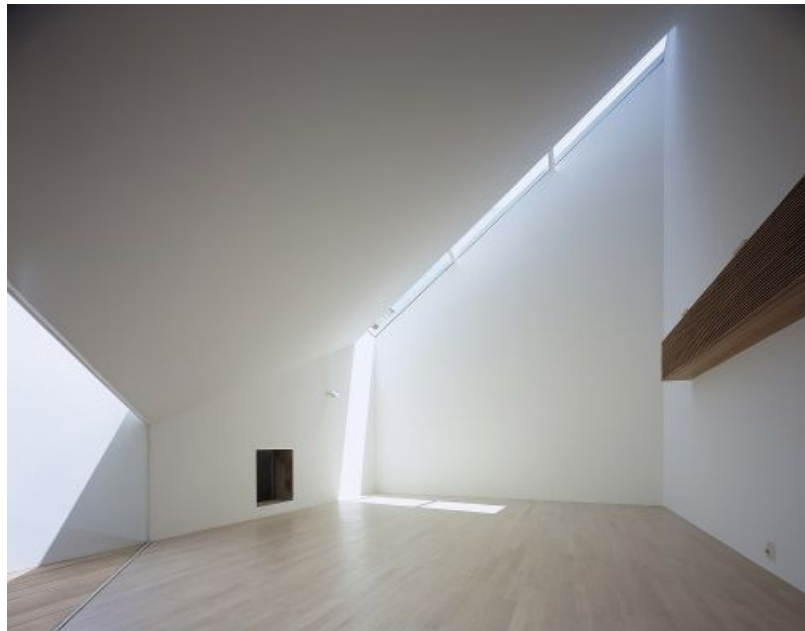
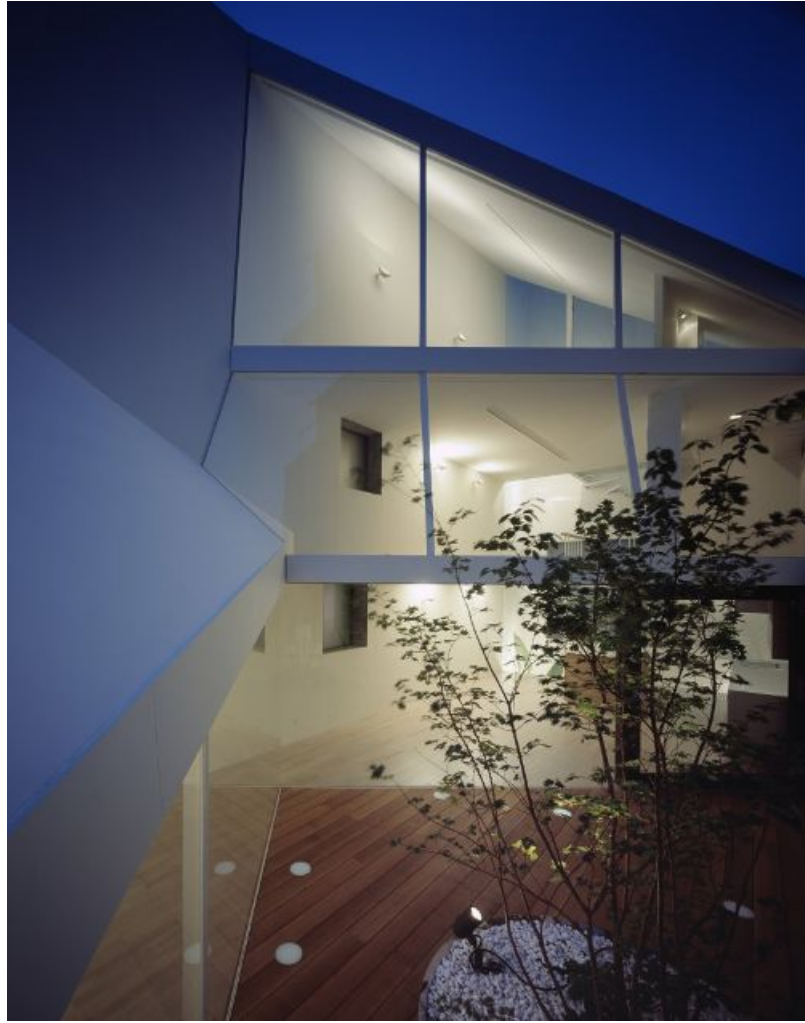


这个地方可以让人们在脑海中想到其他故事，但与日常生活无关。

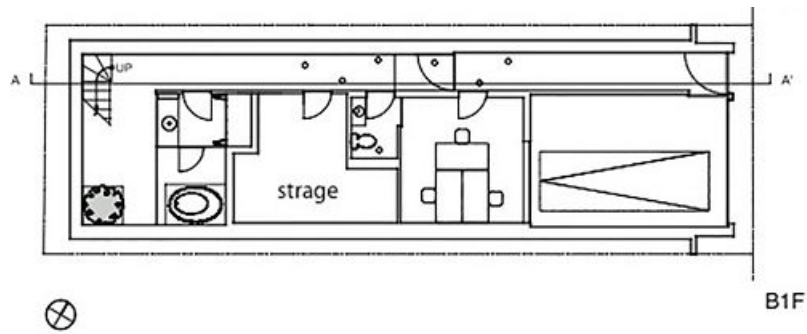




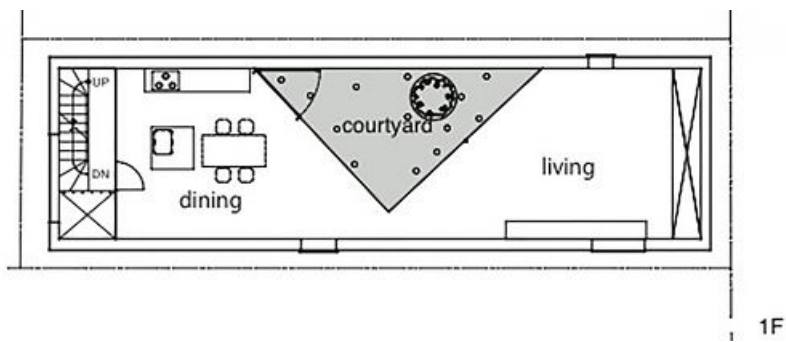




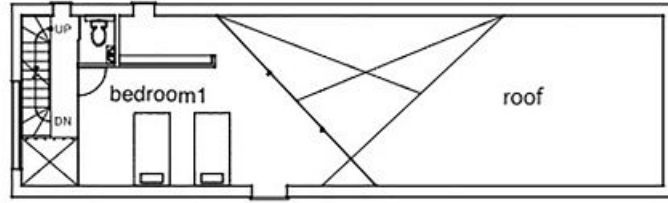




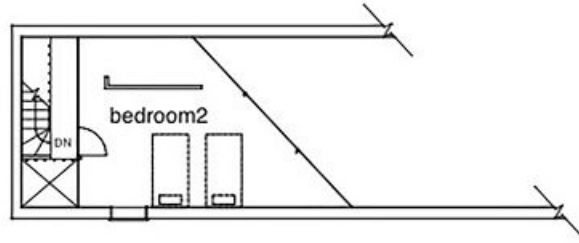
B1F



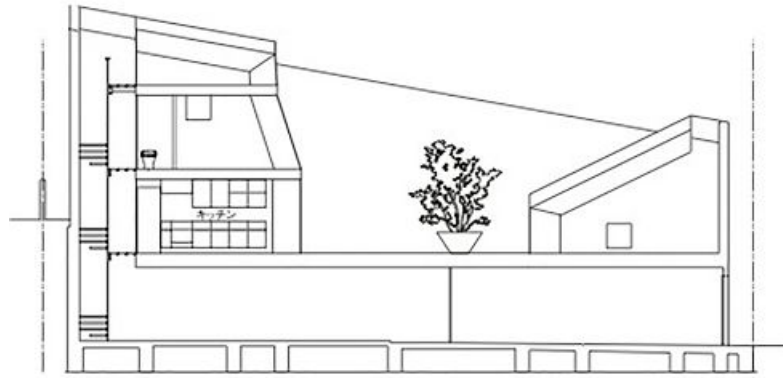
1F



2F



3F



Section